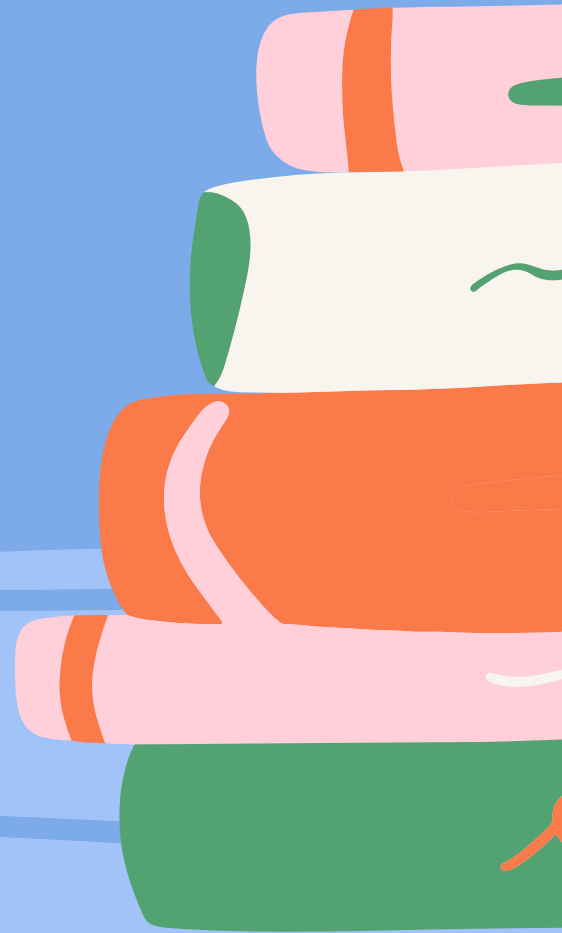


NEDİR BU YKS?

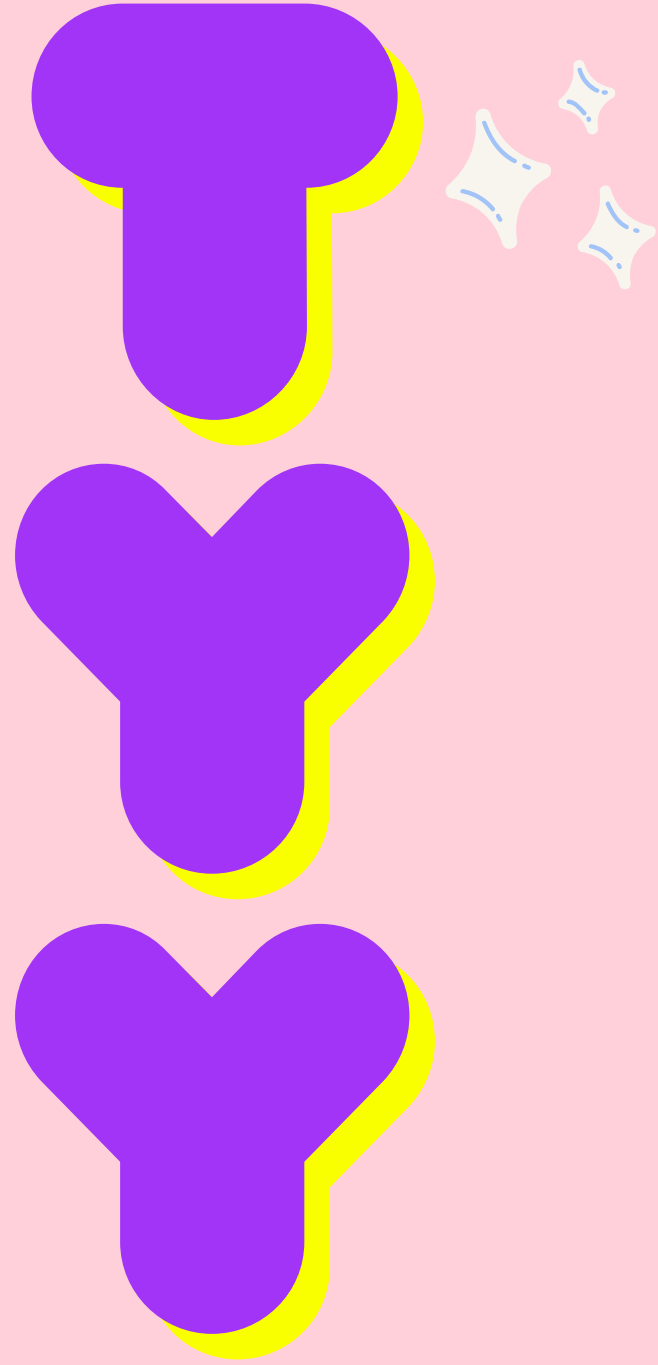
Arif Nihat Asya Anadolu Lisesi

PDR Servisi

Psk. Dan. Merve Kirca



OYUNUN KURALLARI



Türkçe - 40 soru
Temel Matematik - 40 soru
Fen Bilimleri - 20 soru
Sosyal Bilimler - 20 soru

(Toplam 120 Soru)
Toplam Süre : 135 dk

Sayısal Alan

Matematik : 40

Fen Bilimleri: 40

(Fizik:14

Kimya:13

Biyoloji:13)

Sözel Alan

• Türk Dili Edebiyatı-

Sosyal Bilimler 1: 40

• Sosyal Bilimler-2: 40

(Tarih-2: 11

Coğrafya-2 :11

Felsefe grubu: 12

Din Kültürü:6)

Eşit Ağırlık Alan

- Matematik: 40
- Türk Dili ve Edebiyatı-
Sosyal Bilimler-1 :40

(Türk Dili ve Edebiyatı:24

Tarih-1 :10

Coğrafya: 6)

Yabancı Dil Alan

- İngilizce: 80

Aday, yerleşmeyi hedeflediği programın puan türünü dikkate alarak	Türk Dili ve Edebiyatı – Sosyal Bilimler 1	Sosyal Bilimler 2	Matematik	Fen Bilimleri
Sözel Puan İçin	✓	✓		
Eşit Ağırlık Puanı için	✓		✓	
Sayısal Puanı İçin			✓	✓
Sözel + Eşit Ağırlık Puanı için	✓	✓	✓	
Sayısal + Eşit Ağırlık Puanı için	✓		✓	✓
Sözel + Sayısal + Eşit Ağırlık Puanı için	✓	✓	✓	✓



TYT HAKKINDA

Bu sınav genel anlamda 9. ve 10.sınıf bilgilerini ölçecek.

150 puan ve üstü: Önlisans (2 yıllık) tercih yapabilir.

180 puan ve üstü: Ayt'ye girebilir bu sebeple lisans (4 yıllık) tercih yapabilir

200 puan ve üstü: Puanını 2 yıl kullanabilir.

TYT Testlerin Ağırlıkları (%)				
Puan Türü	Türkçe	Sosyal Bilimler	Temel Matematik	Fen Bilimleri
TYT	33	17	33	17

AYT HAKKINDA

Sözel Alan Testlerinin Ağırlıkları

LİSANS YERLEŐTİRME											
TESTLERİN AĞIRLIKLARI (%)											
TYT					AYT						
Puan Türü	Türkçe	Sosyal Bilimler	Temel Matematik	Fen Bilimleri	Türk Dili ve Edebiyatı-Sosyal Bilimler-1			Sosyal Bilimler-2			
					Türk Dili ve Edebiyatı	Tarih-1	Coğrafya-1	Tarih-2	Coğrafya-2	Felsefe Grubu	DİKAB
SÖZ	13	7	13	7	18	7	5	8	8	9	5

AYT HAKKINDA

Yabancı Dil Alan Testlerinin Ağırlıkları

LİSANS YERLEŐTİRME

TESTLERİN AĞIRLIKLARI (%)

TYT

YABANCI DİL

Puan Türü	Türkçe	Sosyal Bilimler	Temel Matematik	Fen Bilimleri	Yabancı Dil
DİL	13	7	13	7	60

AYT HAKKINDA

Sayısal Alan Testlerinin Ağırlıkları

LİSANS YERLEŐTİRME

TESTLERİN AĞIRLIKLARI (%)

TYT					AYT			
Puan Türü	Türkçe	Sosyal Bilimler	Temel Matematik	Fen Bilimleri	Matematik	Fen Bilimleri		
					Matematik	Fizik	Kimya	Biyoloji
SAY	13	7	13	7	30	10	10	10

AYT HAKKINDA

Eşit Ağırlık Alan Testlerinin Ağırlıkları

LİSANS YERLEŞTİRME

TESTLERİN AĞIRLIKLARI (%)

TYT					AYT			
Puan Türü	Türkçe	Sosyal Bilimler	Temel Matematik	Fen Bilimleri	Matematik	Türk Dili ve Edebiyatı Sosyal Bilimler-1		
					Matematik	Türk Dili ve Edebiyatı	Tarih -1	Coğrafya -1
EA	13	7	13	7	30	18	7	5



UNUTMA!

Puanın hesaplanırken;

%40 TYT

%60 AYT puanın kullanılacak.

Ayrıca OBP (Okul Başarı Puanı) sınav sonucuna eklenecek.

Nedir bu OBP?

Ortaöğretimde alınan 100 üzerinden diploma notu, 5 ile çarpılarak Ortaöğretim Başarı Puanına (OBP) dönüştürülecektir. Böylece, 50 olan en düşük diploma notu için OBP 250 olacak, en yüksek 100 olan diploma notu için de OBP 500 olacaktır.

Başarı Sıralamaları Şartları

Hukuk : 125 bin

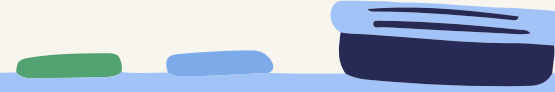
Mühendislik: 300 bin

Mimarlık: 250 bin

Tıp:50 bin

Öğretmenlik: 300 bin

Bu bölümler için en az bu sıralamalara sahip
olmalısın.



SÖZEL ALANDAN HANGİ BÖLÜMLERE GİDEBİLİRİM?

Coğrafya Öğretmenliği

Tarih Öğretmenliği

Türkçe Öğretmenliği

Sosyal Bilgiler Öğretmenliği

Okul Öncesi Öğretmenliği

Özel Eğitim Öğretmenliği

Türk Dili ve Edebiyatı

Gastronomi

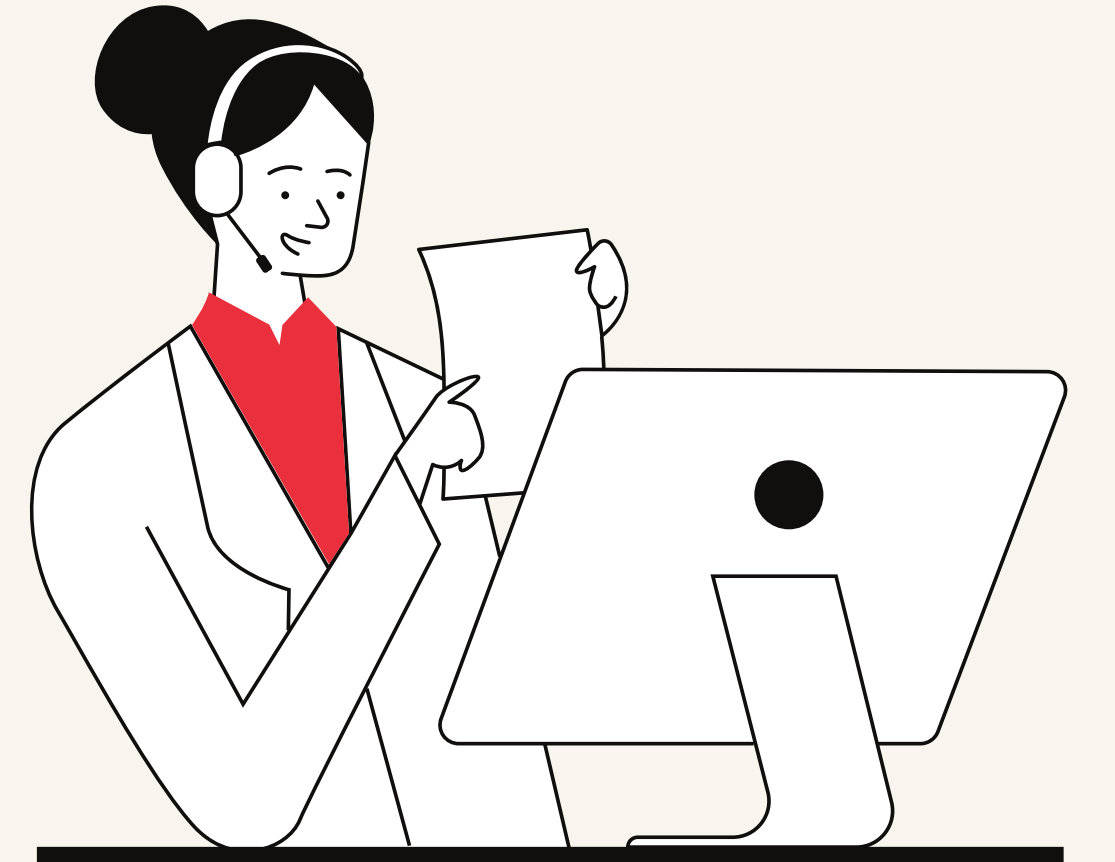
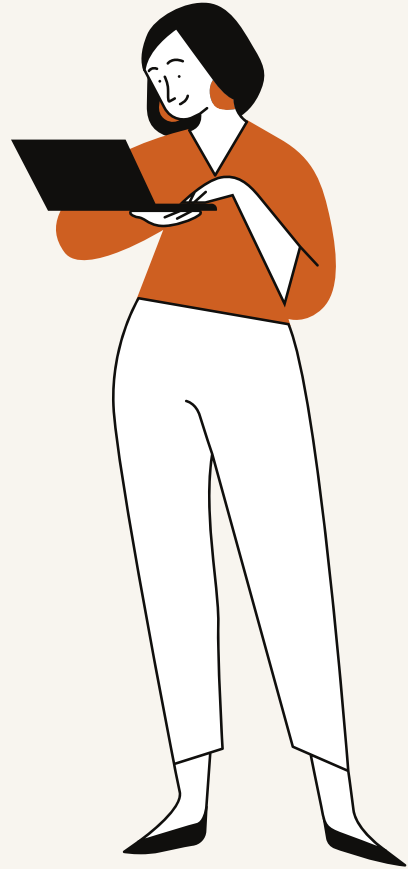
Gazetecilik

Halkla İlişkiler ve Tanıtım

Radyo Televizyon ve Sinema

İlahiyat

Yeni Medya



ESİT AĞIRLIK ALANDAN HANGİ BÖLÜMLERE GİDEBİLİRİM?

Hukuk

Psikolojik Danışma ve Rehberlik (PDR)

Psikoloji

Sınıf Öğretmenliği

Bankacılık ve Finans

Ekonomi

Beden Eğitimi Öğretmenliği

İç Mimarlık ve Çevre Tasarımı

Çocuk Gelişimi

Maliye

İşletme - İktisat

Sosyal Hizmet

Sosyoloji

Felsefe Grubu Öğretmenliği

Turizm ve Otelcilik

Siyaset Bilimi ve Kamu Yönetimi

Uluslararası İlişkiler

...



SAYISAL ALANDAN HANGİ BÖLÜMLERE GİDEBİLİRİM?

Tüm Mühendislik Alanları

Tıp

Mimarlık

Beslenme ve Diyetetik

Fizyoterapi ve Rehabilitasyon

Fen Bilgisi Öğretmenliği

Fizik/Kimya/Biyoloji Öğretmenliği

Diş Hekimliği

Ėbelik

Eczacılık

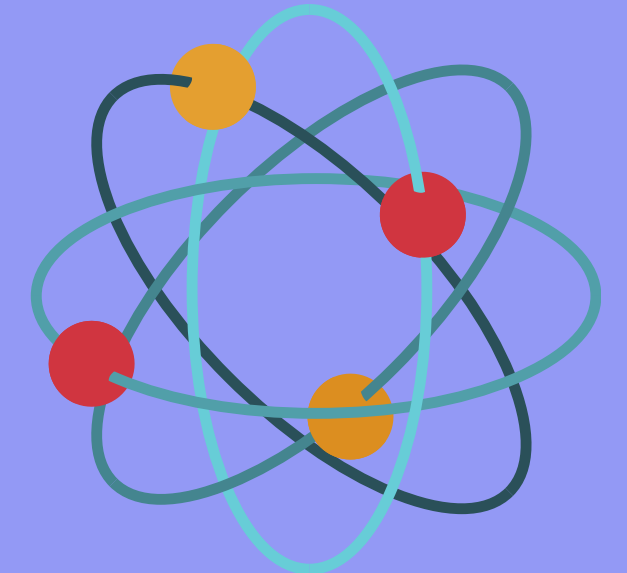
Hemşirelik

İlköğretim Matematik Öğretmenliği

Moleküler Biyoloji ve Genetik

Veterinerlik

...



YABANCI DİL ALANDAN HANGİ BÖLÜMLERE GİDEBİLİRİM?

İngiliz Dili ve Edebiyatı
Arap Dili ve Edebiyatı
Alman Dili ve Edebiyatı
Rus Dili ve Edebiyatı

...

İngilizce Öğretmenliği
Almanca Öğretmenliği
Fransızca Öğretmenliği

...

Turizm Rehberliği
Mütercim Tercümanlık
Çeviribilim



Hangi mesleđi
seçmem
gerektiđini
bilmiyorum!



Panik olma. :)
Dođru bir meslek
seçiminde 3 temel
bileşen vardır.

- Yetenek
- İlgi
- Mesleki Deđer

Yetenek; herhangi bir davranışı (bilgi, beceri) öğrenebilme gücüdür. Meslek seçiminde en önemli etken yeteneklerimiz doğrultusunda seçimler yapmak ve güçlü yanlarımızı öne çıkarmaktır.

İlgiler, Birey yapmaktan hoşlandığı ve zevk aldığı bir alana yöneliyorsa, o işten gerek maddi gerekse manevi olarak yarar görecektir

Mesleki Değer ise, kişiye özgü olarak kişinin meslek seçimine karar verirken aile, arkadaş ve toplumsal çevrenin beklentisine, mesleğin kazanç durumuna, sosyal statüsüne ve prestijine göre bir fikir elde etmektir.



□ Bu süreçte hiçbir zaman yalnız
olmadığını ve okul PDR Servisi'nin
istediğini her zaman yanında olmaya
hazır olduğunu bil.
Bizim için değerlisin. :)

